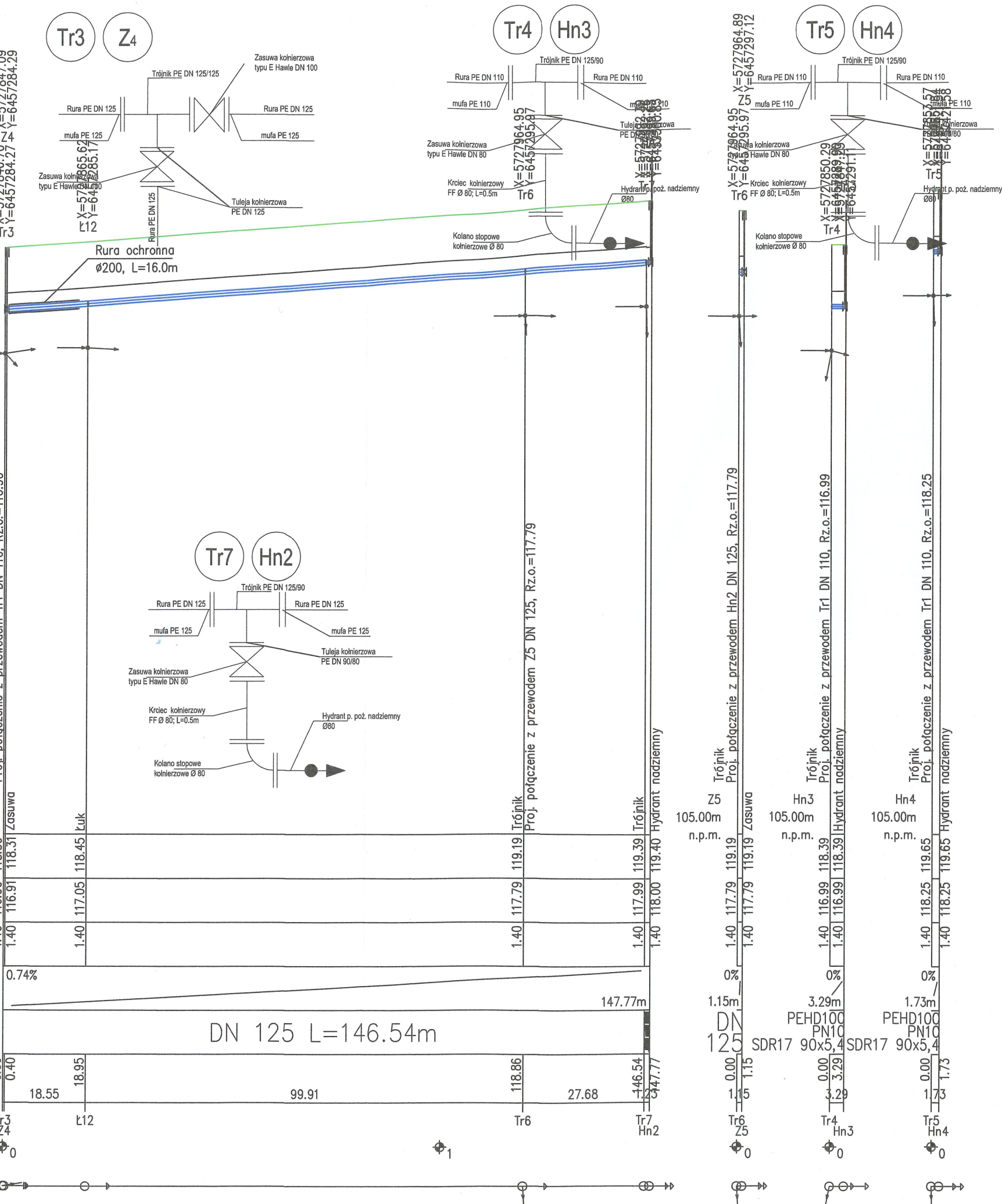


RZĘDNA TERENU ISTN.		RZĘDNA OSI PRZEWODU		ZAGŁĘBIENIE OSI PRZEWODU		SPADKI, DŁUGOŚCI		ŚREDNICA, MATERIAŁ		ODLEGŁOŚCI		HEKTOMETRY	
	120.00	118.60	1.40	0.16%	38.46m	0.71	37.75		0.00	0.71	37.75		0.71
	120.00	118.60	1.40	0.16%	38.46m	0.71	37.75		0.00	0.71	37.75		0.71
	119.94	118.54	1.40	1.91%	90.99m	2.42	88.57		38.46	2.42	88.57		2.42
	119.89	118.49	1.40	0.48%	123.92m	40.88	85.90		40.88	40.88	85.90		40.88
	118.20	116.80	1.40			129.45				129.45			129.45
	117.78	116.38	1.40			215.35	26.10			215.35	26.10		215.35
	117.66	116.26	1.40			241.45	27.82			241.45	27.82		241.45
	117.60	116.20	1.40			253.37				253.37			253.37
	117.89	116.49	1.40			281.19				281.19			281.19







# UWAGI :

- wszystkie użyte materiały muszą posiadać niezbędne atesty dopuszczające do stosowania w budownictwie;
- wszystkie wymiary, rzędne należy sprawdzić na budowie, a w przypadku wystąpienia różnic projektowany układ należy dostosować do stanu istniejącego, zachowując zasady zawarte w projekcie;
- prace ziemne wykona ręcznie przy skrzyżowaniu z istniejącym uzbrojeniem, w miejscu gdzie nie występuje uzbrojenie podziemne prace prowadzi sprzętem mechanicznym
- Do wykonania sieci należy zastosować rury o średnicach zgodnych z dokumentacją projektową.
- Rurociąg przed zasypaniem wykopu należy poddać wymaganim przepisami próbom oraz zgłosić do odbioru technicznego.
- Wykonane urządzenia powinny być naniesione na mapy zasadnicze przez odpowiednie służby geodezyjne.
- Całość robót należy wykonać zgodnie z Polskimi Normami, Warunkami Technicznymi Wykonania i Odbioru Robót.
- Materiały użyte do wykonania elementów w zakresie niniejszego opracowania powinny posiadać stosowne dopuszczenia do stosowania w budownictwie.
- Dokładną lokalizację urządzeń podziemnych należy ustalić przy pomocy wykopów kontrolnych wykonywanych pod nadzorem właścicieli i użytkowników uzbrojenia.
- Wszystkie roboty należy prowadzić zgodnie z „Warunkami Technicznymi Wykonania i Odbioru”, COBRTI INSTAL.
- Przeszkody poprzeczne należy zabezpieczyć poprzez odeskowanie i podwieszenie
- Wykopy należy bezwzględnie oznaczyć znakami drogowymi, zabezpieczyć poprzez ustawienie zapór, w przypadku pieszych wykonać pomosty obrczowane,
- Jeżeli na powierzchni ziemi znajduje się trwała nawierzchnia jak np. bruk, asfalt, beton lub płyty, to należy ją rozebrać uważając, aby nie naruszyć i nie rozluźnić pozostałej nawierzchni. Materiał przeznaczony do powtórzenia wykorzystania powinien być odłożony i pozostawiony w takim stanie, aby mógł być ponownie użyty do wykonania nawierzchni.
- Nawierzchnie w miejscu prowadzenia rurociągu należy odtworzyć do stanu pierwotnego.
- Pozostałą część wykopu zasypać należy piaskiem wg PN-86/B-02480 o wilgotności zbliżonej do optymalnej, bez frakcji pylastych, kamieni, gruzu, gliny, humusu, odpadów i części roślin; grunt wydobyty z wykopu niespełniający tych wymagań musi być zastąpiony piaskiem dowiezionym.
- Podsypkę, obsypkę i zasypkę należy zagęścić do wskaźnika zagęszczenia  $I_s$  wyznaczanego zgodnie z PN-B-04481:1988 w wysokości 0,98 w jezdniach, parkingach i chodnikach oraz 0,95 w terenie zielonym.
- Dopuszcza się zastosowanie metody bez wykopowej po uprzednim uzgodnieniu technologii z projektantem, inwestorem i inspektorem nadzoru.
- Rury układać zgodnie z planem sytuacyjnym i ze spadkami podanymi na profilu podłużnym.
- Roboty ziemne należy prowadzić zgodnie z normą PN-B-10736:1999 Roboty ziemne. Wykopy otwarte dla przewodów wodociagowych i kanalizacyjnych.
- Na odcinku projektowanego kanału, na którym zagłębienie rurociągu jest poniżej minimalnej granicy przemarzania (głębokość przemarzania gruntu wynosi -1,0 m p.p.t.), należy zastosować ocieplenie w postaci 30 cm warstwy styropianu lub 20 cm warstwy izolacyjnej granulatu żużlowego zabezpieczonej folią nieprzepuszczalną.

firma: <b>EASYKOP</b>		inwestor:	
Siedziba: ul. Starokościelna 12, 63-750 Sulmierzyce, tel 604 097 159 NIP: 621-160-25-49; REGON: 302213765			
projekt:	Budowa sieci wodociagowej w m. Konarzew ul. Baszkowska, Parkowa, Jodłowa i Szczerkowska dz. nr 232, 220/4, 220/1, 366, 142, 153		
inwestor:	URZĄD MIEJSKI W ZDUNACH ul. Rynek 2, 63-760 Zduny		
projektant:	mgr inż. Robert Wizner WKP/0432/POOS/19		
asystent projektanta:	mgr inż. Marta Dolatkowska		
temat rysunku:	profil sieci wodociagowej		
branża:	instal.sanitarnie	data:	grudzień 2022
stadium:	PB	skala:	1:500
nr rys:	S - 2		